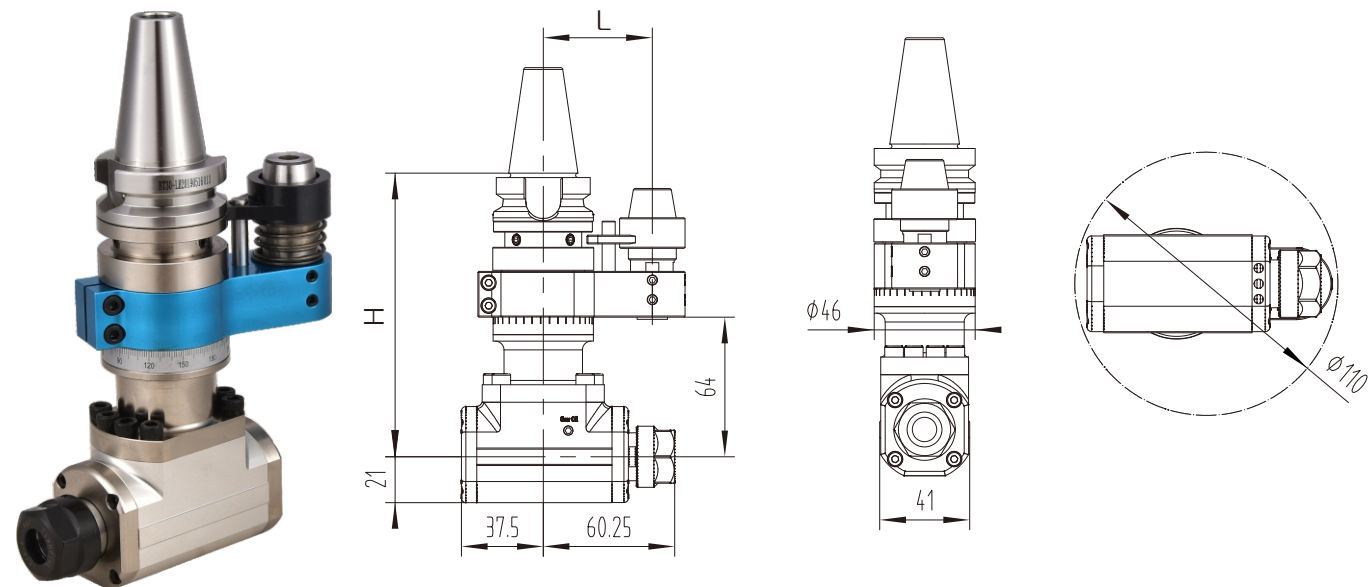


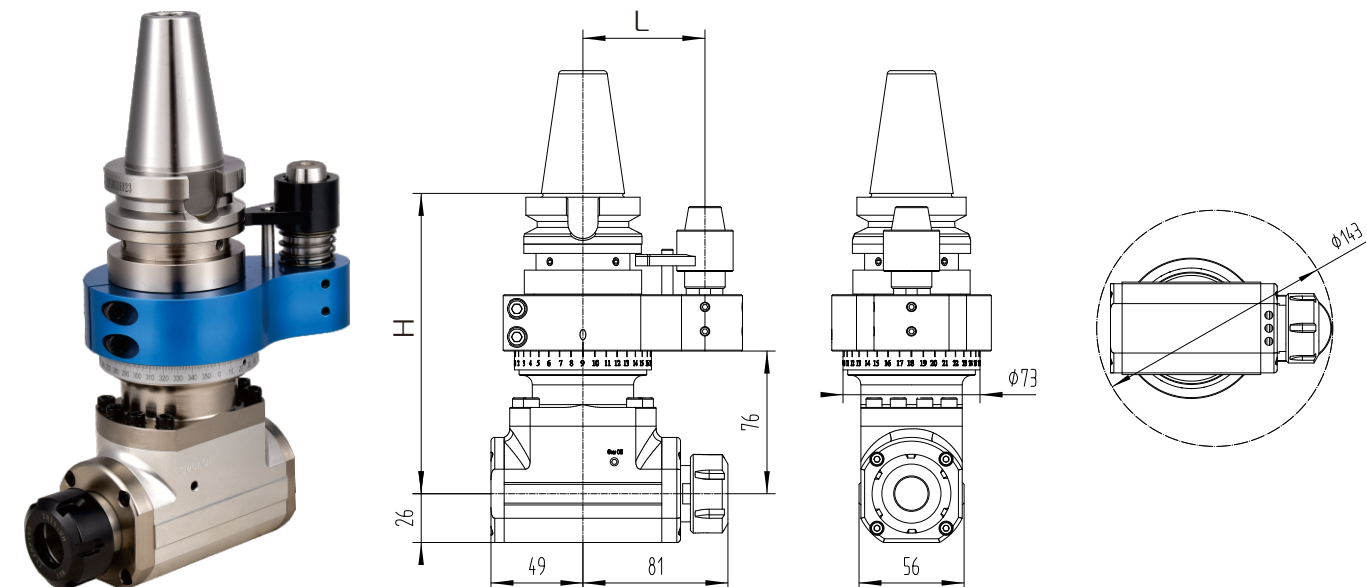
型角度



規格	輸出	轉速	轉速比	轉向	扭力	H	L	重量
BT30-ER16-130L	ER16(1-10mm)	6000RPM	1:1	正轉-正轉	15N.m	130	50	2kg
BT40-ER16-135L	ER16(1-10mm)	6000RPM	1:1	正轉-正轉	15N.m	135	65	3.5kg

1.可自動換刀加工。2.可手動360°旋轉調整加工角度。3.輸出軸內錐精度0.005mm。4.可選購ISO30、NBT30刀柄結構。

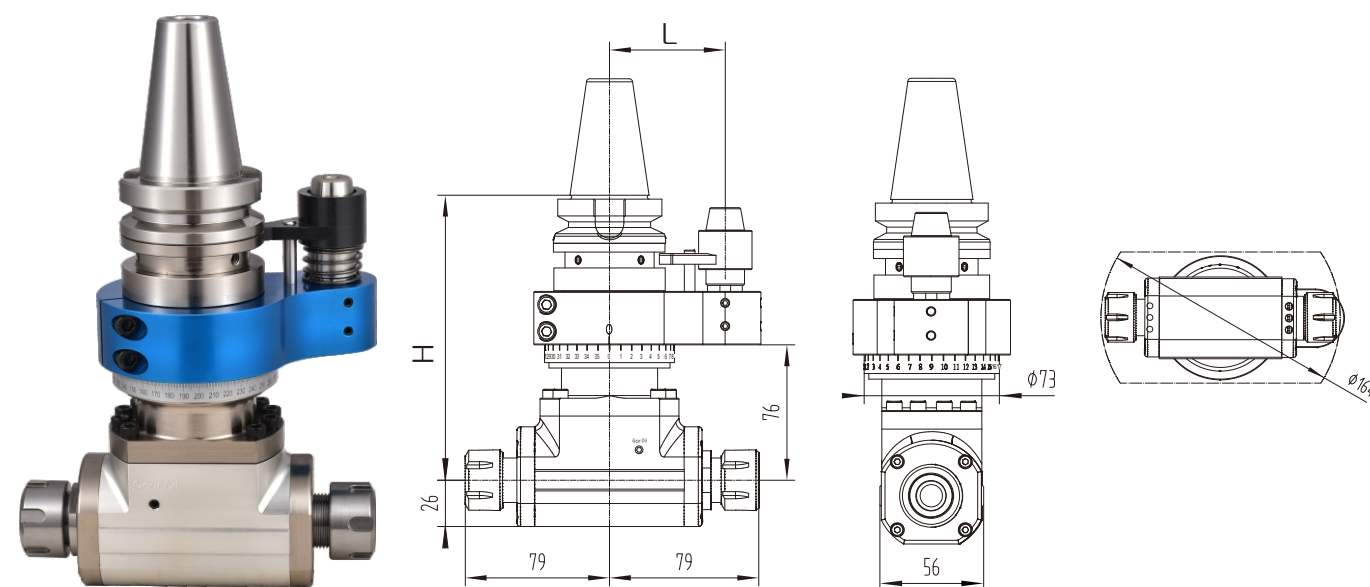
型角度



規格	輸出	轉速	轉速比	轉向	扭力	H	L	重量
BT40-ER25-160L	ER25(2-16mm)	6000RPM	1:1	正轉-正轉	35N.m	160	65	5kg
BT50-ER25-175L	ER25(2-16mm)	6000RPM	1:1	正轉-正轉	35N.m	175	80	8kg

1.可自動換刀加工。2.可手動360°旋轉調整加工角度。3.輸出軸內錐精度0.005mm。4.特殊深孔加工可定制延長座加長。

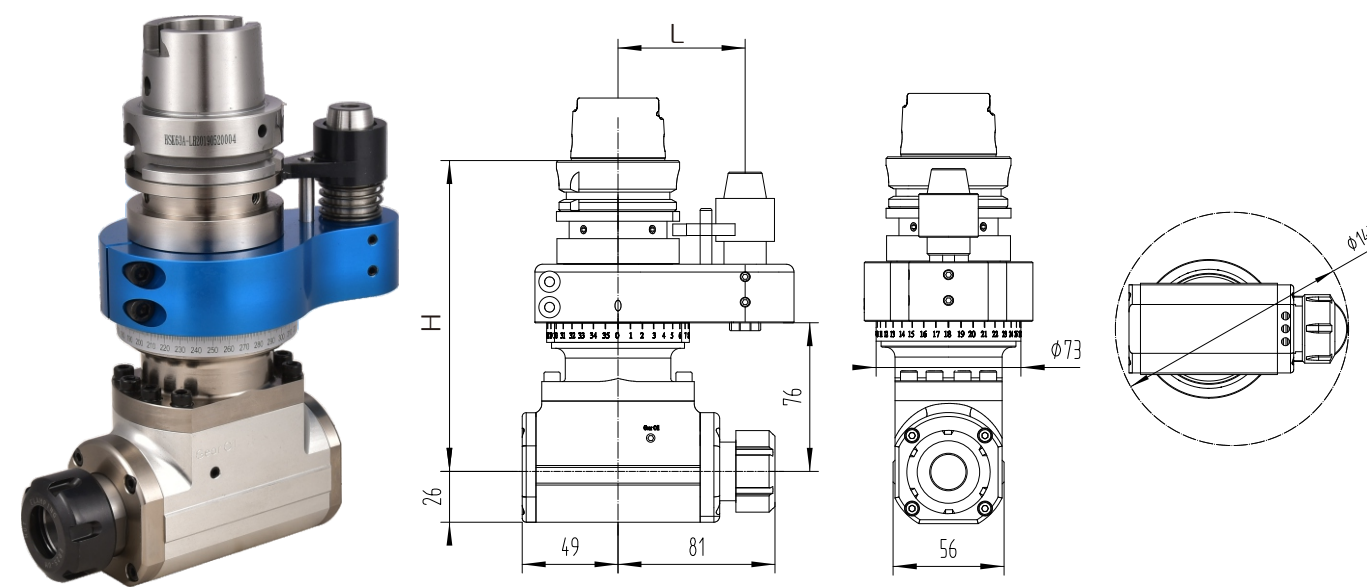
型 向角度



規格	輸出	轉速	轉速比	轉向	扭力	H	L	重量
BT40-ER20X2-160L	ER20(1-13mm)	6000RPM	1:1	正轉-正轉	25N.m	160	65	5.5kg
HSK63(A/F)-ER20X2-160L	ER20(1-13mm)	6000RPM	1:1	正轉-正轉	25N.m	160	65	5.5kg

1.可自動換刀加工。2.可手動360°旋轉調整加工角度。3.輸出軸內錐精度0.005mm。

型HSK角度



規格	輸出	轉速	轉速比	轉向	扭力	H	L	重量
HSK63A-ER25-160L	ER25(2-16mm)	6000RPM	1:1	正轉-正轉	35N.m	160	65	4.5kg
HSK63F-ER25-160L	ER25(2-16mm)	6000RPM	1:1	正轉-正轉	35N.m	160	65	4.5kg

1.可自動換刀加工。2.可手動360°旋轉調整加工角度。3.輸出軸內錐精度0.005mm。4.特殊深孔加工可定制延長座加長。